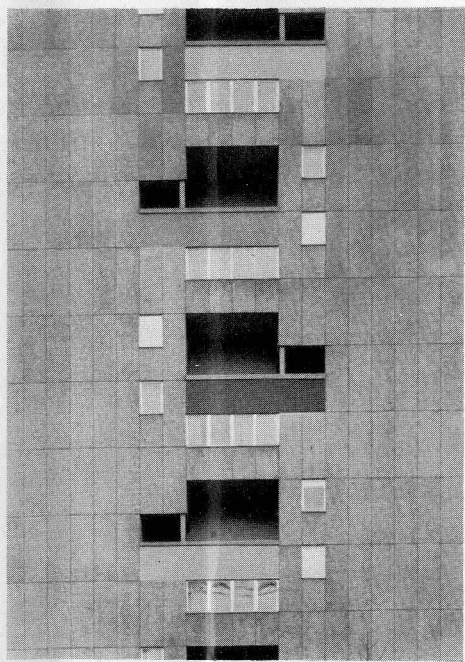


Ausstellungspavillon für Blumen.
Die Plastikfolie
wird von innen gegen das Seilnetz gedrückt
(Seite 572)



Sechzehngeschossiges Wohnhochhaus
im Berliner Hansaviertel.
Architekten: Van den Broek und Bakema, Rotterdam
(Seite 577)

- 569 Zum Paragraphen 14 der neuen „Musterbauordnung“
580 Zum 85. Geburtstag von Heinrich Tessenow (Kindt)

Baukonstruktionen

- 571 Pneumatische Konstruktionen (Frei Otto)

Wohnbauten

- 577 Wohnhochhaus im Berliner Hansaviertel / Van den Broek und Bakema

Bauwirtschaft

- 582 Ich meine . . . (Zur Notwendigkeit, Bauforschungsergebnisse in größerem Maße für die Praxis nutzbar zu machen) (Schneider)

569 Rund um die Bauwelt

- 565 Briefe
588 Wettbewerbsnachrichten
586 Produkt Information

Chefredakteur: Ulrich Conrads

Redaktion: Karl Wilhelm Schmitt,
Charlotte Helm, Günther Kühne,
Klaus-Jakob Thiele
Layout: Olaf Gaumer

Anzeigen und Vertrieb:
Hans Philipp Mayntz

Verlagsleiter: Ernst Naumann